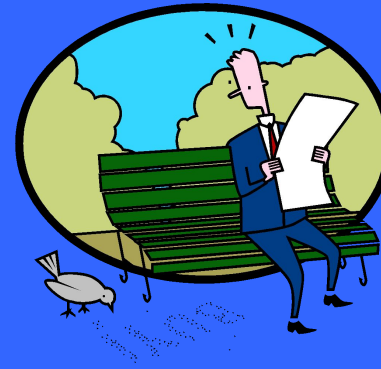




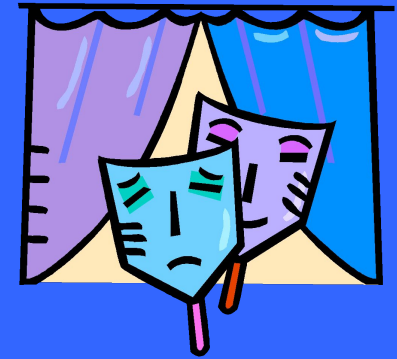
supermarché



magasin de vêtements



parc



théâtre



collège



restaurant



café



musée



office de tourisme



hôtel



hôpital



piscine



pâtisserie



coiffeuse



pharmacie



boucherie



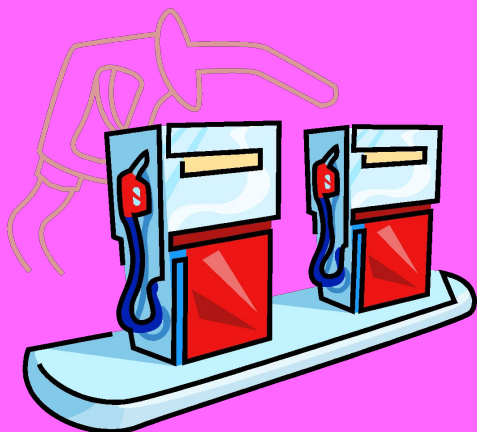
librairie



poste



boulangerie



station service



église



gare



banque

Qu'est-ce qu'il y a en ville...

Il y a...

Où est...?

un...



le...

une...



la...

des...



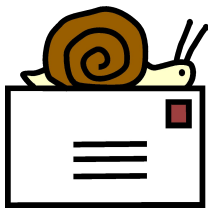
Où sont **les...**

Est-ce qu'il y un/e...?



un café

Est-ce qu'il y
a un café?



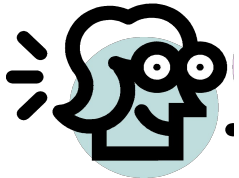
une poste

Est-ce qu'il y
a une poste?

Est-ce qu'il y a un/une...



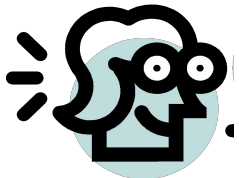
Bonjour Monsieur



Bonjour Madame

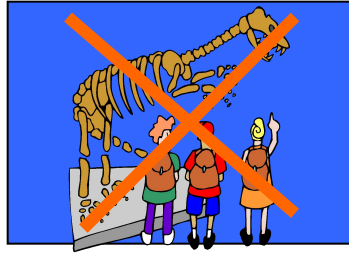
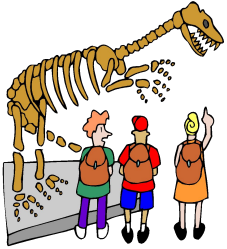


Est-ce qu'il y a une gare dans la ville?



Non, il ~~n'y a~~ pas de gare.

Écris les conversations



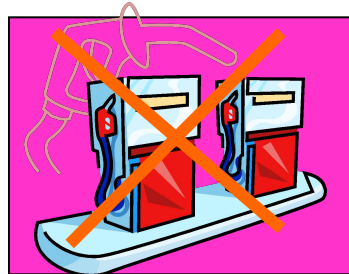
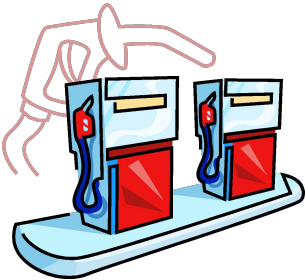
Est-ce qu'il y a un musée?
Non, il n'y a pas de musée.

1



Est-ce qu'il y a un parc?
Oui, il y a un parc!

2



Est-ce qu'il y a une station
service?
Non, il n'y a pas de station
service .

3



Est-ce qu'il y a un hôpital?
Oui il y a un hôpital

Qu'est-ce qu'il y a en ville...

Qu'est-ce qu'il y a en ville...

En ville / Dans ma ville il y a un/une...

Où se trouve la gare? Où est la gare?

La gare se trouve à côté des magasins

La gare est à côté des magasins

Devant...
Derrière...
À côté de..
En face de...
Près de...

Qu'est-ce qu'il y a en ville...



[in front of]



Le cinéma est _____ l'hôtel

Le cinéma est devant l'hôtel

Devant...
Derrière...
À côté de..
En face de...
Près de...

Qu'est-ce qu'il y a en ville...



[next to]

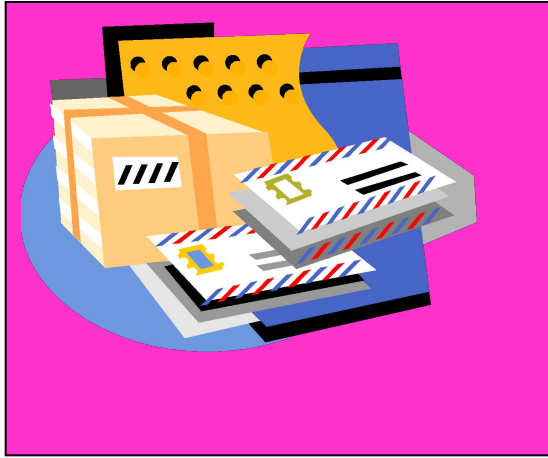


La banque est _____ la gare

La banque est à côté de la gare

Devant...
Derrière...
À côté de..
En face de...
Près de...

Qu'est-ce qu'il y a en ville...



[opposite]



La poste est _____ café

la poste est en face du café

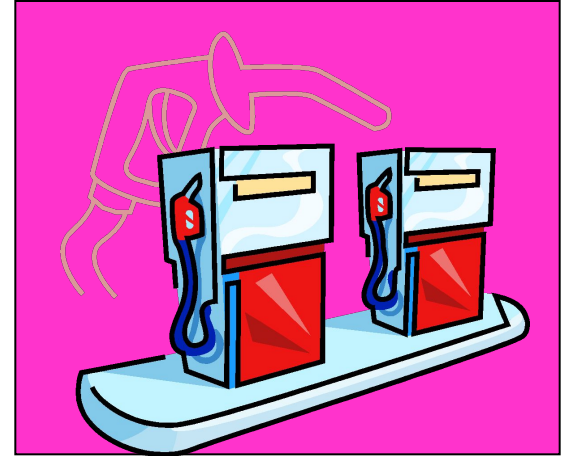
de + le = du

Devant...
Derrière...
À côté de..
En face de...
Près de...

Qu'est-ce qu'il y a en ville...



[opposite]



La poste est _____ station service

La poste est en face de la station service

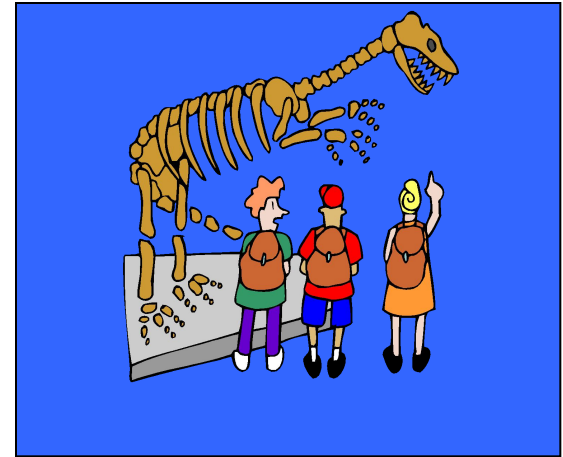
de + la = de la

Devant...
Derrière...
À côté de..
En face de...
Près de...

Qu'est-ce qu'il y a en ville...



[behind]



Le marché est _____ le musée

Le marché est derrière le musée

Devant...
Derrière...
À côté de..
En face de...
Près de...

Qu'est-ce qu'il y a en ville...



[near to]



L'hôpital est _____ de l'église

L'hôpital est près de l'église

Devant...
Derrière...
À côté de..
En face de...
Près de...

Écrivez les phrases en français



1. There is a post office opposite the station
2. There is no bank in the town
3. The swimming pool is next to the hairdresser
4. There is a café behind the cinema
5. The butcher's shop is near the bakery

Écrivez les phrases



1. There is a post office opposite the station
Il y a une poste en face de la gare
2. There is no bank in the town
Il n'y a pas de banque dans la ville
3. The swimming pool is next to the hairdresser
La piscine est à côté de la coiffeuse
4. There is a café behind the cinema
Il y a un café derrière le ciné
5. The butcher's shop is near the bakery
La boucherie est près de la boulangerie