

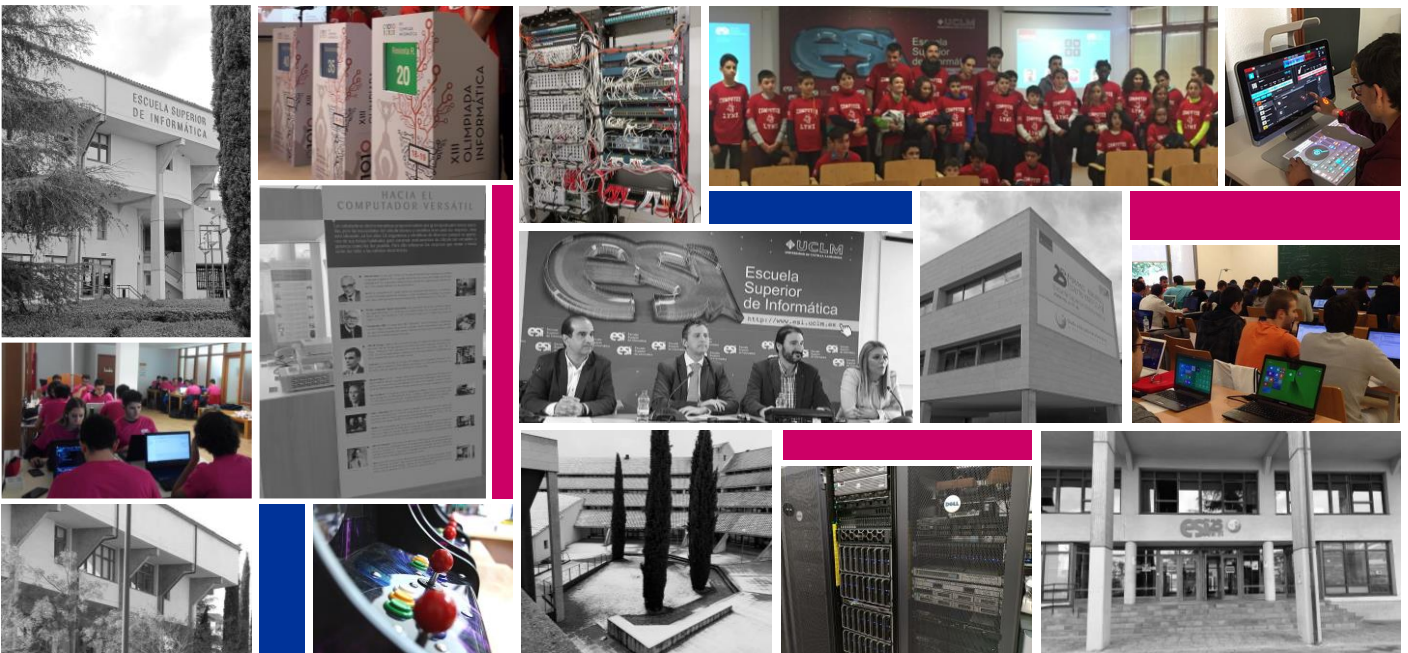
# programa electoral

v 1.1

**crescencio bravo**  
**candidato a la dirección de la ESI**

## responsabilidad, ilusión, equipo

**para vivir el futuro**



## presentación

■ La elaboración de este *Programa electoral* ha sido un deber autoimpuesto que ha permitido la participación de la comunidad ESI en el proceso colectivo que supone establecer un proyecto para el desarrollo de la misión universitaria de nuestra escuela para un horizonte de 4 años. Con esta candidatura expreso mi deseo de aportar mi experiencia en la esfera de la gestión universitaria y dedicación al centro que me ha visto estudiar, enseñar e investigar.

Afronto el proceso de presentación de ideas y compromisos subyacente al proceso electoral con ilusión; me pongo a disposición de la comunidad ESI y de la UCLM para asumir el reto que supone dirigir la Escuela y defender sus intereses con responsabilidad; y asumo de forma decidida la tarea de trabajar en equipo para superar todos los retos que se nos planteen y podamos continuar creciendo como comunidad académica que se dedica a la ingeniería informática al servicio de la sociedad.

■ Las 178 medidas incluidas en este *Programa* han sido identificadas gracias a múltiples conversaciones y encuentros con los miembros de la comunidad ESI. Agradezco a todos ellos su apoyo y motivación para dar este paso, especialmente al director de la ESI y a los que le precedieron. Igualmente, doy las gracias a Javier, Marcela, M<sup>a</sup> Soledad y Jesús por aceptar formar parte de este equipo y por sus ideas.

El presente documento comienza con un breve análisis estratégico que permite situar las líneas de trabajo en torno a 9 grandes retos. Las medidas que los desarrollan hacen énfasis en iniciativas o programas más novedosos o que debemos seguir impulsando, y parten de la base que suponen los programas y actuaciones que han sido puestos en marcha con el buen hacer de los anteriores equipos de dirección. En el texto se resaltan los principales resultados de valor de las medidas (●) y las conexiones más significativas con otras medidas (▶) para facilitar la lectura y navegación.

Este *Programa* supone un plan ambicioso pero realizable. No obstante, aun siendo una hoja de ruta meditada y con perspectiva de estabilidad, supone un proyecto que podrá evolucionar para adaptarse a nuevas necesidades o circunstancias sobrevenidas.

■ Quiero poner en valor la implicación de todas y todos los que han hecho posible que la Escuela se haya erigido como un centro reconocido, que cumple muy bien con su cometido y que ha alcanzado uno de los mejores índices de cumplimiento de objetivos en el contrato-programa con centros. Este reconocimiento va dirigido, por tanto, a los que enseñan, a los que investigan, a los que gestionan, a los que administran y proporcionan servicios y a los estudiantes, que nos motivan e inspiran diariamente en las aulas y espacios universitarios.

Ciudad Real, marzo de 2021.

## índice

**1 bases** 4

**valores**  
**retos**

**2 personas** 8

**estudiantes**  
**profesorado e investigadores**  
**personal de administración y servicios**  
**convivencia**

**3 misiones** 12

**docencia y estudios**  
**investigación, transferencia e innovación**  
**cultura y deporte**

**4 compromisos** 19

**igualdad y vocaciones STEM**  
**transparencia**  
**responsabilidad social**

**5 recursos** 21

**estrategia y gestión**  
**infraestructuras, espacios y medios**  
**comunicación y difusión**

**6 entorno** 26

**empresas e instituciones**  
**uclm**  
**sociedad**

**7 equipo** 28

**candidato**  
**estructura de dirección**

# 1 bases

## ■ valores

A lo largo de mi vida académica he aspirado a trabajar teniendo presentes una serie de valores sobre los cuales me comprometo igualmente a sustentar la dirección de la ESI si resulto elegido para tal encargo:

- servicio
- responsabilidad
- colaboración
- transparencia
- creatividad

Por otra parte, mi visión del modelo de Escuela por el que debemos trabajar se basa en características y aspiraciones como las siguientes:

- competitiva
- internacional
- emprendedora
- cohesionada
- proactiva
- *smart*

## ■ retos

Hoy en día, cualquier centro universitario se va a enfrentar a un contexto sanitario, social, económico y académico del que se desprenden una serie de **amenazas**:

- 1 La necesidad de adoptar medidas de seguridad sanitaria en la actividad académica que dificultan la interacción interpersonal y requieren de la utilización de tecnologías audiovisuales y de videoconferencia para resolver las limitaciones de los espacios y las situaciones de aislamiento del estudiantado y profesorado.
- 2 El potencial deterioro de las dotaciones presupuestarias disponibles hasta la superación de la crisis económica derivada de la pandemia, así como la recuperación posiblemente lenta de la infrafinanciación que la ciencia viene sufriendo en España.
- 3 La vertiginosa evolución de la ingeniería informática derivada de la irrupción de nuevas tecnologías y nuevos paradigmas, y la consecuente demanda creciente de profesionales con alta especialización, todo ello orientado a satisfacer las expectativas y necesidades de la sociedad.
- 4 Los cambios e incertidumbres que se desprenden de las normas universitarias estatales que se encuentran en elaboración y van a ver la luz en próximas fechas.
- 5 El exceso de burocratización y trabajo de gestión necesarios tanto para proponer, mantener y organizar estudios universitarios así como para desarrollar proyectos de investigación.

- 6 La entrada de los estudiantes a los estudios sin una vocación clara o con dificultades para la abstracción y el pensamiento computacional, lo que puede quedar evidenciado por las bajas notas de acceso, y la desequilibrada distribución por géneros de la matrícula.

En el ámbito interno, en lo que se refiere a nuestra Escuela y su esfera de actuación, se identifican una serie de **debilidades** que podrían incidir de forma determinante en su quehacer:

- 1 La inestabilidad de la plantilla de profesorado, motivada por la concentración de jubilaciones y el exceso de plazas a tiempo parcial y no permanentes, y la necesidad de completarla con agilidad para cubrir los encargos docentes, en una situación de dificultad para encontrar talento joven.
- 2 La antigüedad y estado de los edificios e instalaciones, en los que se deben acometer reformas para solucionar problemas de humedad, confort térmico y eficiencia energética de manera que puedan utilizarse en condiciones de calidad.
- 3 La dispersión física de los estudiantes, profesores e investigadores y la ausencia de espacios de convivencia amigables en torno a los cuales construir comunidad académica desde la cercanía.
- 4 La complejidad organizativa de nuestra misión universitaria y la potencial aparición de tensiones que dificulten el entendimiento y consenso para la puesta en marcha y mantenimiento de determinados programas.
- 5 La ausencia de una estrategia común de explotación de nuestro potencial investigador que optimice el rendimiento y la divulgación científica y genere oportunidades de transferencia e innovación.

Volviendo a un punto de vista más general, el contexto en el que navegamos y su evolución presentan una serie de **oportunidades** a las que debemos prestar atención:

- 1 El desarrollo de un nuevo currículo internacional de nuestra disciplina (*Computing Curricula 2020*) que va a contemplar dos nuevos perfiles, ciberseguridad y ciencia de datos, que se van a unir a los cinco actuales.
- 2 El afianzamiento y desarrollo de la disciplina y progresivo reconocimiento de la sociedad a los procesos de transformación digital y a campos como la inteligencia artificial, la ciberseguridad o la robótica.
- 3 La consolidación de nuevos escenarios de trabajo y formación basados en la alta utilización de tecnologías de interacción en grupo y tele-presencia que favorecen la creación de nuevos modelos de enseñanza-aprendizaje; no obstante, debemos seguir apostando por la interacción presencial en la educación.
- 4 La posibilidad de revisar los actuales títulos oficiales de Grado y Máster y de ampliar nuestra oferta conforme a lo establecido en la Estrategia UCLM 2020.
- 5 El crecimiento de los estudios en ingeniería informática en el conjunto de los centros que los imparten en la UCLM.
- 6 La disponibilidad de nuevos fondos europeos, estructurales y de recuperación (REACT-EU y MRR) para desarrollar proyectos de inversión que refuercen la educación y digitalización.

Finalmente, como comunidad académica atesoramos unas capacidades y herramientas que se tornan en **fortalezas** para mirar al futuro:

- 1** La cifra creciente de entrada de estudiantes a los estudios de ingeniería informática, que se sitúa en más de 150 estudiantes en el curso 2020/21.
- 2** Los resultados obtenidos por la ESI en el cumplimiento de los objetivos planteados por el modelo de financiación y rendimiento que supone el Contrato-Programa con Centros (CPC) de la UCLM.
- 3** El reconocimiento, por parte de los sectores productivo e institucional, de la Escuela como centro docente generador de egresados con una formación de calidad que permite una rápida incorporación a los departamentos de las organizaciones empleadoras.
- 4** Nuestra capacidad para la innovación docente gracias a nuestra vocación para la incorporación de tecnologías educativas en los procesos de enseñanza-aprendizaje y a nuestra preocupación por la calidad docente.
- 5** El sello de calidad internacional EURO-INF del que goza nuestro título de Grado en Ingeniería Informática, al que se unirá en un futuro próximo el Máster.
- 6** La existencia en la Escuela de grupos de investigación fuertes con publicaciones de impacto y alta capacidad de captación de proyectos y contratos de investigación.
- 7** Una plantilla académica, en su núcleo, de calidad y excelencia en términos de experiencia, acreditaciones alcanzadas y sexenios obtenidos.
- 8** Las potencialidades del campus en cuanto al conjunto de centros vinculados con ciencias e ingeniería y el polo que supone el área del Camino de Moledores con presencia de varios institutos universitarios y la Incubadora de Empresas y un amplio espacio verde.

Este sencillo análisis estratégico nos invita a plantear un plan para afrontar las amenazas, resolver (o mitigar) las debilidades, explotar nuestras fortalezas y aprovechar las oportunidades que se nos presentan. Este plan se formula como **9 retos** sobre los que trazar medidas concretas en torno a programas y proyectos para que la ESI siga avanzando en su misión universitaria:

- 1** Mejorar la cartera de títulos a partir de una actualización del grado y de la propuesta de nuevos másteres universitarios, aumentando su atractivo y la empleabilidad de los egresados, prestando así un mejor servicio de educación superior.
- 2** Aumentar la capacidad de atracción de nuevos estudiantes, principalmente entre las mujeres y los estudiantes internacionales.
- 3** Mantener la calidad de la formación impartida, incrementando las tasas de eficiencia y graduación y reduciendo el abandono temprano de los estudios.
- 4** Disfrutar de una plantilla fuerte y estable que asegure el relevo generacional y esté disponible con tiempo suficiente para abordar los correspondientes encargos.
- 5** Vertebrar un ecosistema de ciencia e innovación abierta en torno a la ingeniería informática en el que se integren los grupos de investigación, el ITSI y nuestras empresas de base tecnológica, de manera que podamos establecer sinergias con agentes tecnológicos y otros centros universitarios y generar transferencias y valor para satisfacer las necesidades de la sociedad.
- 6** Disponer de unas infraestructuras, edificios y espacios seguros, inteligentes y adecuados para su función académica en los que se disponga de una adecuada climatización e iluminación y prime el ahorro energético.

- 7 Poner en marcha un proyecto de *smart* ESI como *living lab*, basado en tecnologías inteligentes, de sensorización y de automatización, que nos aporte proyección y visibilidad así como un escenario de experimentación e investigación.
- 8 Alcanzar una cohesión y coordinación fuertes entre los estamentos que forman la ESI o participan de su misión, así como entre todo el personal que forma la comunidad ESI.
- 9 Protagonizar un papel social relevante y comportarnos como un agente activo, transparente, comprometido y responsable que contribuye a la transformación digital y participa de los problemas en su entorno.

Cada uno de estos retos obedece a un tipo de estrategia de actuación como muestra la siguiente tabla. Las fortalezas que poseemos permitirán explotar las oportunidades (estrategias ofensivas) y afrontar las amenazas (estrategias defensivas) que se presentan; mientras que las debilidades revelan oportunidades que tendríamos dificultad para aprovechar (estrategias de reorientación) y amenazas que podrían afectarnos negativamente (estrategias de supervivencia) si no se abordan.

	<b>oportunidades</b>	<b>amenazas</b>
<b>fortalezas</b>	<i>estrategias ofensivas</i> 1 Mejorar la cartera de títulos 2 Aumentar la capacidad de atracción de estudiantes 7 Proyecto <i>Smart</i> ESI y <i>living lab</i> 9 Protagonizar un papel social relevante con responsabilidad	<i>estrategias defensivas</i> 3 Mantener la calidad de la formación impartida 5 Vertebrar un ecosistema de ciencia e innovación abierta
<b>debilidades</b>	<i>estrategias de reorientación</i> 4 Disfrutar de una plantilla fuerte y estable 8 Alcanzar una cohesión y coordinación fuertes	<i>estrategias de supervivencia</i> 6 Disponer de infraestructuras, edificios y espacios adecuados

El abordaje de tales retos deberá realizarse observando los valores apuntados y centrando la actividad en la siguiente filosofía, que da estructura a este *Programa electoral*: la preocupación por las **personas** y por su talento (34 medidas); el desarrollo de las **misiones** universitarias con calidad y espíritu de mejora continua (67 medidas); el **compromiso** con la sociedad que nos financia, basado en la transparencia y responsabilidad social (17 medidas); la consecución de los **recursos** necesarios para nuestra misión (48 medidas); la presencia e implicación en el **entorno** (12 medidas); y el trabajo en **equipo**, básico para multiplicar las capacidades y llegar más lejos.

## 2 personas

### ■ estudiantes

<p>■ <b>acogida y apoyo</b></p>	<p><b>E01.</b> Mantener el Programa <i>Mentor</i> (acogida y orientación de estudiantes nuevos e internacionales por parte de estudiantes de cursos superiores) así como la formación para mentores, de forma integrada con el programa de tutorías personalizadas, dedicándoles un espacio en el sitio web de la ESI.</p> <p style="text-align: right;">▶ E05, CO12, E16</p> <p><b>E02.</b> Continuar con la oferta del curso <i>cero</i> de Matemáticas y Física y plantear la propuesta de cursos <i>cero</i> de Linux, entornos integrados de desarrollo o pensamiento computacional, considerando en cualquier caso las preferencias de los estudiantes, pero de manera que no sean sustitutivos de conocimientos que los estudiantes deberían tener previamente o adquirir durante la carrera. Y trabajar con el vicerrectorado competente para que el coste estándar de la matrícula de cursos propios no suponga un obstáculo para cursar esta formación.</p> <p style="text-align: right;">▶ DE29, T05</p> <p><b>E03.</b> Seguir con la oferta del curso <i>Gestionando tu tiempo y Atención</i>, que tan buen resultado ha venido dando, y extenderlo para estudiantes de segundo.</p> <p style="text-align: right;">▶ E12</p> <p><b>E04.</b> Prestar atención al estudiantado con necesidades especiales con especial foco en las especificidades docentes de la disciplina, con el apoyo de los servicios SAP y SAED.</p> <p><b>E05.</b> Añadir a la página web de la ESI un espacio que recopile los servicios y actividades ofrecidos a los estudiantes, tanto los institucionales como los específicos de la ESI.</p> <p style="text-align: right;">● Página web <i>Vida en la ESI</i></p> <p><b>E06.</b> Implantar un sistema automatizado de alertas que, mediante suscripción, posibilite que los estudiantes reciban notificaciones sobre plazos y procesos administrativos de la ESI.</p> <p style="text-align: right;">▶ CO13</p>
<p>■ <b>espacios</b></p>	<p><b>E07.</b> Revisar el cableado y la electrificación de las aulas de libre uso (ALU) utilizadas por los estudiantes, así como la decoración, y elaborar un decálogo de buen uso en colaboración con el estudiantado.</p> <p><b>E08.</b> Plantear la construcción de <i>aulas abiertas</i> para el estudio y trabajo en grupo de los estudiantes como salas diáfanas en el espacio bajo el tejado del patio interior del edificio principal y dedicar el espacio equivalente de la ALU para fines docentes.</p> <p style="text-align: right;">▶ IE15</p>
<p>■ <b>participación y representación</b></p>	<p><b>E09.</b> Promover la participación de los estudiantes en las comisiones y grupos de trabajo de la Escuela y en la vida universitaria del centro, así como en los procesos electorales relativos a órganos de gobierno.</p> <p><b>E10.</b> Establecer conjuntamente un plan de reuniones entre la Dirección de la ESI y la Delegación de alumnos y definir canales eficaces de comunicación de estos con el profesorado.</p> <p style="text-align: right;">● Plan de reuniones Dirección ESI-Estudiantes</p>



<p>■ <b>formación complementaria</b></p>	<p><b>E11.</b> Mantener el programa de becas-colaboración en servicios como herramienta de formación complementaria y adquisición de competencias transversales; ampliarlo con nuevas tareas relacionadas con los nuevos retos.</p> <p><b>E12.</b> Organizar cursos, seminarios y talleres para complementar la capacitación del estudiantado en temáticas y tecnologías específicas, habilitando canales para el traslado de propuestas de ámbitos formativos de su interés, y de manera que el posible coste de la matrícula no suponga un obstáculo para estudiantes en circunstancias especiales. Se apuntan como posibles temas la <i>comunicación efectiva</i>, la <i>educación financiera</i>, el <i>emprendimiento</i> y la <i>dirección de empresas</i>.</p> <ul style="list-style-type: none"> <li>● Cursos ESI de otoño y primavera</li> <li>▶ <a href="#">CD05</a>, <a href="#">DE38</a>, <a href="#">U05</a></li> </ul> <p><b>E13.</b> Impulsar la obtención de certificaciones profesionales que los estudiantes puedan alcanzar durante la consecución de los estudios, de forma voluntaria.</p> <p><b>E14.</b> Apoyar las iniciativas de creación de clubes de programadores o desarrolladores y las actividades que estos realicen.</p>
<p>■ <b>antiguos estudiantes (alumni)</b></p>	<p><b>E15.</b> Mantener el contacto con los estudiantes egresados, informarles de asuntos de interés a través de canales adecuados y recoger historias en vídeo de casos destacados relacionados con la profesión que puedan inspirar a sus compañeros y contribuyan a proyectar la imagen de la ESI.</p> <ul style="list-style-type: none"> <li>● Galería de titulados distinguidos</li> <li>▶ <a href="#">CO05</a></li> </ul>
<p>■ <b>apoyo en el empleo</b></p>	<p><b>E16.</b> Implantar un programa de acompañamiento de los egresados en sus primeros pasos de acceso al mercado laboral por parte de titulados voluntarios que disfruten de una experiencia profesional consolidada.</p> <ul style="list-style-type: none"> <li>● Programa <i>Mentor profesional</i></li> <li>▶ <a href="#">E01</a></li> </ul>

## ■ profesorado e investigadores

<p>■ <b>plantilla y planificación</b></p>	<p><b>PI01.</b> Promover una plantilla de personal académico (profesores e investigadores) consolidada, dimensionada y equilibrada para poder desempeñar con calidad las misiones universitarias de la ESI, que apueste por plazas con vinculación permanente y a tiempo completo y esté basada en los procesos de creación de talento de la Escuela, en colaboración con los departamentos correspondientes.</p> <p><b>PI02.</b> Para disponer de esa plantilla, actuar basándonos en una planificación temprana y solicitar las nuevas plazas o sustituciones correspondientes para reponer las jubilaciones o bajas temporales predecibles, cubrir los encargos docentes de las titulaciones y atender cualquier otra fluctuación de la capacidad docente, manejando para su demanda evidencias e indicadores de carga docente así como aspectos estratégicos.</p> <p>Contemplar las posibilidades que ofrecen los programas competitivos y de excelencia para la incorporación de personal académico.</p>
---	---

<p>■ <b>promoción del talento</b></p>	<p>PI03. Establecer programas de apoyo para nuestro personal académico con el fin de que obtengan sus acreditaciones de la ANECA y su potencial consolidación en la UCLM de acuerdo con su esfuerzo y capacidad.</p> <p style="text-align: right;">▶ EG03</p>
	<p>PI04. Trabajar para que se establezcan pasarelas desde los programas de formación FPI/FPU y SECTI a las vías de entrada a la plantilla de PDI/PI del centro con el fin de retener y captar talento. Igualmente, plantear conversiones de plazas a tiempo parcial (asociados) a figuras de profesorado a tiempo completo.</p>
	<p>PI05. Mantener una política activa de solicitud de plazas fundamentada en la promoción para la retención y captación del mejor talento entre personal acreditado, en colaboración con los departamentos correspondientes.</p>
<p>■ <b>formación</b></p>	<p>PI06. Ofertar un plan de formación específico anual que complemente al <i>Plan de formación de la UCLM</i> en cuanto a nuestras necesidades particulares en los ámbitos docentes y de investigación.</p> <p style="text-align: right;">● Plan de formación específico de la ESI ▶ DE41</p>
	<p>PI07. Fomentar y apoyar la adquisición de certificaciones profesionales reconocidas en los respectivos ámbitos de trabajo por parte del personal académico.</p>
<p>■ <b>conciliación</b></p>	<p>PI08. Velar por la conciliación de la vida laboral y la personal con medidas y actuaciones concretas alcanzadas mediante consenso, en respuesta a las demandas que se planteen y en el marco de la normativa aplicable.</p>

## ■ personal de administración y servicios

<p>■ <b>plantilla</b></p>	<p>PA01. Reivindicar una plantilla estable y dimensionada para las labores de administración y servicios que dan soporte a las misiones universitarias de la ESI, y anticiparse a aquellas bajas temporales que puedan conocerse con antelación para solicitar la asignación de personal con tiempo suficiente.</p>
<p>■ <b>equipamiento y servicios</b></p>	<p>PA02. Garantizar y demandar que el PAS de la ESI tenga las herramientas y espacios adecuados para la realización de su trabajo con eficacia, eficiencia y seguridad. La ESI gestionará la disponibilidad de los equipos específicos que pudieran ser necesarios.</p>
	<p>PA03. Servir de puente con la Gerencia para la resolución de cualquier circunstancia que afecte al PAS de la ESI.</p>
<p>■ <b>formación</b></p>	<p>PA04. Contemplar en el plan formativo propio de la ESI programas específicos para el PAS y promover la asistencia a jornadas formativas de interés, de manera que esta formación sea reconocida.</p> <p style="text-align: right;">● Plan de formación específico de la ESI</p>
	<p>PA05. Plantear formación en inglés informático y sobre tecnología, a nivel divulgativo y de usuario, para mejorar la capacitación y la comprensión de la disciplina.</p>

<p>■ <b>cooperación y administración digital</b></p>	<p>PA06. Contribuir a la digitalización de procesos propios de la ESI de manera que se aporte valor a la gestión universitaria, y proponer la construcción de un banco de preguntas frecuentes en relación con trámites de secretaría que suponga una ayuda para los usuarios.</p> <p style="text-align: right;">▶ EG07, EG08, EG09</p>
<p>■ <b>conciliación</b></p>	<p>PA07. Velar por la conciliación de la vida laboral y la personal y favorecer la flexibilidad horaria y el teletrabajo, de acuerdo con las normas de la Gerencia, garantizando el buen funcionamiento de los servicios.</p>

## ■ **convivencia**

<p>■ <b>espacios de convivencia</b></p>	<p>C01. Continuar organizando y celebrando las Fiestas de Santa Tecla como espacio de convivencia, formación y diversión alrededor de la ingeniería informática, explorando nuevas actividades.</p> <p>C02. Recuperar el patio interior del edificio principal de la ESI para actividades de encuentro, cultura, ocio y formación al aire libre, con la máxima observación de las normas sanitarias y de seguridad.</p> <p style="text-align: right;">▶ CD03, IE14</p> <p>C03. Fomentar la realización de encuentros informales entre los miembros de los grupos de docencia e investigación en los que puedan surgir colaboraciones o ideas disruptivas, aprovechando los espacios interiores y exteriores de la ESI.</p> <ul style="list-style-type: none"> <li>• El garaje de la ESI</li> </ul> <p style="text-align: right;">▶ IT10</p>
---	---

## 3 misiones

### ■ docencia y estudios

■ títulos oficiales	<p>DE01. Considerando los avances de la disciplina, las nuevas necesidades sociales, las demandas del mercado laboral y la aparición de nuevos currículos académicos internacionales, articular de forma plural y consensuada una actualización del Grado en Ingeniería Informática manteniendo el sello de calidad internacional EURO-INF, en coordinación con los centros que lo imparten y de acuerdo con la Estrategia UCLM 2020.</p> <ul style="list-style-type: none"> <li>• Nuevo Grado en Ingeniería Informática</li> </ul>
	<p>DE02. Asegurar la obtención del sello EURO-INF de nuestro máster universitario profesional, y estudiar si debe recuperarse la modalidad semipresencial.</p> <ul style="list-style-type: none"> <li>• Máster Universitario en Ingeniería Informática con sello EURO-INF</li> </ul>
	<p>DE03. Estudiar la oportunidad de plantear nuevos másteres oficiales atractivos que contemplen la posibilidad de doble máster desde su diseño y de modalidad <i>dual</i>, incorporen estancias de prácticas externas y sigan metodologías docentes atrayentes para los potenciales interesados, de acuerdo con la Estrategia UCLM 2020.</p> <ul style="list-style-type: none"> <li>• Propuestas de Máster universitario</li> <li>• Propuestas de doble Máster</li> </ul> <p>▶ IT04</p>
	<p>DE04. De acuerdo con la Estrategia UCLM 2020, participar en la propuesta de título de Grado en Matemáticas y plantear propuestas de títulos dobles con otras titulaciones de la UCLM que aporten complementariedad sinérgica y valor para los estudiantes.</p> <ul style="list-style-type: none"> <li>• Grado en Matemáticas</li> <li>• Propuestas de doble Grado</li> </ul>
	<p>DE05. Materializar las líneas de colaboración abiertas con universidades extranjeras de prestigio, con las que mantenemos acuerdos de movilidad fructíferos, con el fin de plantear dobles títulos internacionales en Ingeniería Informática.</p> <ul style="list-style-type: none"> <li>• Propuestas de doble Grado internacional</li> <li>• Propuestas de doble Máster internacional</li> </ul> <p>▶ DE12, DE18</p>
■ asignaturas de informática	<p>DE06. Demandar la incorporación de contenidos sobre informática y competencias digitales en los planes de estudios de la UCLM, tal y como plantea la Estrategia UCLM 2020, y hacer propuestas al respecto.</p>
	<p>DE07. Defender que los contenidos sobre informática y competencias digitales sean impartidos por personal de los departamentos y escuelas de Informática.</p>
■ empleabilidad y prácticas externas	<p>DE08. Avanzar en la formalización de acuerdos de colaboración educativa para la realización de prácticas en empresas e instituciones, de nuestra región y fuera de ella, y darles visibilidad a través de la página web de la ESI.</p> <p>▶ EI01</p>

DE09. Mantener el programa profESlionalízate y los convenios FORTE, que combinan las estancias de prácticas en empresas o instituciones con la realización del TFG o TFM, apostando por su mejora continua, y realizar una feria de prácticas anual o bienal con los empleadores para establecer conexiones entre ellos y los estudiantes e impulsar dichos convenios.

- Feria de prácticas externas y empleadores  
▶ E101, E103

DE10. Estimular la realización por parte de empresas de seminarios en la ESI sobre sus tecnologías, equipos, instalaciones o experiencias, que en su caso puedan vincularse a la actividad lectiva de grado o máster, y organizar viajes y visitas de manera que los estudiantes puedan conocerlas de primera mano.

- Conferencias ESI de otoño y primavera
- Programa de visitas a empresas  
▶ E101, E12, CD05

DE11. Hacernos eco de los estudios de empleabilidad y ofertas de empleo referentes a nuestra disciplina que se gestionen desde los servicios de la Universidad, complementándolos con estudios propios en esta materia.

#### ■ movilidad y relaciones internacionales

DE12. Mantener un programa de movilidad intenso en el ámbito internacional (Erasmus+) y nacional (SICUE), revisando los convenios y acuerdos activos para apostar por un amplio conjunto de movilidades de calidad, incluyendo las estancias de prácticas, ampliando nuestro foco de interés a otros continentes como Asia y considerando movilidades de todos los sectores (estudiantes, PDI/PI y PAS).

- Espacio web de movilidad con mapas de los destinos/orígenes

DE13. Crear un espacio web en la página de la ESI para la difusión de experiencias de movilidad de alumnos *in* y *out* que puedan ser una referencia y un estímulo.

- Galería de experiencias de movilidad  
▶ CO05

DE14. Fortalecer el carácter bilingüe del grado y establecer un sistema de corresponsabilidad y aseguramiento de la impartición de las asignaturas necesarias mediante criterios basados en la proporcionalidad entre áreas y el análisis de capacidad, lo que pueda dar lugar a una actualización de la Normativa.

- Normativa revisada para la organización de asignaturas de grupos de clase de líneas bilingües

DE15. Aumentar las asignaturas impartidas en modalidad *english-friendly*.

DE16. Mantener y potenciar el programa propio de formación en inglés y apoyo a la consecución de las certificaciones del nivel de idioma del personal académico y de administración y servicios.

- ▶ PA04, PI06

DE17. Organizar seminarios o actividades culturales en inglés con el fin de que avancemos en nuestro proyecto de bilingüismo mediante fórmulas de inmersión.

DE18. Avanzar en el establecimiento de colaboraciones docentes estables con profesorado de universidades socias y, en particular, potenciar la invitación de profesores externos reconocidos para impartir formación en el grado y los másteres oficiales, aprovechando para ello las ayudas disponibles.

<b>■ promoción y captación</b>	<p>DE19. Promocionar con intensidad nuestras titulaciones e instalaciones en el marco de las campañas institucionales de la UCLM, enriqueciéndolas desde nuestras experiencias y necesidades, e incorporando la esfera internacional.</p> <p style="text-align: right;">▶ CO07</p>
	<p>DE20. Mantener y potenciar los programas de promoción propios en la Enseñanza Secundaria y la Formación Profesional basados en visitas, charlas, talleres y concursos, con actuaciones específicas para los orientadores.</p> <p style="text-align: right;">▶ DE35</p>
	<p>DE21. Participar en eventos de divulgación científica como la <i>Semana de la Ciencia</i>, la <i>Noche europea de los investigadores</i> o <i>Pint of Science</i> como fórmula de promoción de la ESI.</p>
	<p>DE22. Celebrar el 32 aniversario de la ESI con un potente abanico de actividades formativas, culturales, de divulgación y deportivas, y hacernos presentes con una carpa en el corazón de la ciudad, una vez la situación sanitaria lo permita.</p>
	<p>DE23. Elaborar un vídeo promocional de las titulaciones en HD y en 360 grados (VR) y actualizar la visita virtual a la ESI.</p> <p style="text-align: right;">▶ CO05</p>
	<p>DE24. Seguir organizando las Olimpiadas de Informática con la temporalidad establecida en modalidad de concurso, actualizando el formato, y explorar su alineamiento con las Olimpiadas Nacionales.</p>
<b>■ innovación educativa</b>	<p>DE25. Poner en marcha programas piloto de incorporación de tecnologías educativas disruptivas en el aula, como dispositivos de realidad virtual o inmersiva, vídeo interactivo, etc.</p>
	<p>DE26. Avanzar en la incorporación de nuevas metodologías en la práctica docente, tales como la <i>gamificación</i>, la clase invertida, el aprendizaje colaborativo o el aprendizaje basado en proyectos integrados (horizontales y verticales) aplicado a un conjunto de asignaturas relacionadas.</p> <p style="text-align: right;">▶ IE03</p>
<b>calidad y evaluación</b>	<p>DE27. Desarrollar los planes de mejora de la docencia establecidos en los sistemas de garantía de la calidad de las titulaciones y avanzar en la evaluación continua y en situar al estudiante en el centro del proceso de enseñanza-aprendizaje.</p>
	<p>DE28. Analizar en cada curso los resultados académicos de las asignaturas y las encuestas de opinión sobre el profesorado con el fin de confirmar nuestras prácticas docentes, y, en su caso, estudiar fórmulas para mejorar la tasa de graduación y reducir la de abandono en los primeros cursos del grado.</p>
	<p>DE29. Reflexionar sobre los vacíos que puedan existir entre los conocimientos previos de los estudiantes y el nivel inicial de la formación en primer curso y tomar medidas al respecto.</p> <p style="text-align: right;">▶ E02</p>
<b>■ organización docente</b>	<p>DE30. Diseñar los horarios de clase de manera que las sesiones no superen las 2 horas consecutivas.</p>
	<p>DE31. Fomentar en las asignaturas el uso de tecnologías y lenguajes emergentes, y dotarnos de las licencias, dispositivos y equipos que pudieran ser necesarios.</p>

	<p>DE32. Implementar foros separados en el Campus Virtual que posibiliten la comunicación únicamente con el grupo de clase correspondiente cuando se haya creado un espacio virtual conjunto.</p>
<p>■ trabajos fin de estudios</p>	<p>DE33. Divulgar las ofertas de TFG y TFM y explicar a los estudiantes de últimos cursos en qué consiste la realización de un trabajo/proyecto de este tipo de forma amena.</p>
	<p>DE34. Organizar una feria con pósteres, demostraciones o vídeos de los TFG y TFM que se vayan a presentar o se hayan presentado en un curso académico e invitar a la sociedad y a los empleadores.</p> <p style="text-align: right;">▶ DE09</p>
<p>■ formación complementaria</p>	<p>DE35. Continuar desarrollando proyectos formativos en el <i>ESI-TechLab</i> ampliando los dispositivos y equipos disponibles (gafas de realidad virtual y aumentada, drones...), que puedan estar disponibles para la realización de TFG/TFM, prácticas o proyectos específicos tutorizados por el profesorado.</p>
	<p>DE36. Acoger <i>hackatones</i> y otros concursos que tengan un valor formativo y de inmersión en la realidad de la industria informática en colaboración con socios tecnológicos, las cátedras y aulas universidad-empresa y otras unidades de innovación.</p> <p style="text-align: right;">▶ CD06, IT06</p>
	<p>DE37. Apoyar a las <i>junior</i> empresas de la ESI y fomentar el emprendimiento adhiriéndonos al programa institucional <i>UCLM Emprende</i>, cediendo espacios para las actividades de estas iniciativas.</p>
<p>■ formación permanente</p>	<p>DE38. Impulsar la oferta de enseñanzas propias de larga duración, en modalidad presencial, semipresencial u <i>online</i>, en formato de curso propio, Experto, Especialista o Máster, en respuesta a demandas formativas sociales, empresariales o institucionales y para la exploración de nuevos ámbitos de conocimiento.</p> <p style="text-align: right;">▶ IE03</p>
	<p>DE39. Responder a las demandas de planes de formación de menor duración que se nos presenten desde empresas o instituciones.</p>
	<p>DE40. Promover la creación de cursos MOOC y SPOC vinculados a la ESI en ámbitos donde se expresen nuestras fortalezas y detectemos oportunidades, ofreciendo apoyo y recursos a los organizadores. A este respecto, contemplar contenidos sobre plataformas <i>online</i> de alta calidad como Coursera en el <i>Plan de formación específico de la ESI</i>.</p> <p style="text-align: right;">▶ IE03, PI06</p>
<p>■ graduación</p>	<p>DE41. Celebrar el acto de graduación en el inicio del curso 2021/2022 (o cuando sea posible en función de la evolución de la pandemia de la COVID-19), integrando a los egresados correspondientes al curso 2019/2020 que no pudieron disfrutar de este acto académico debido a las restricciones de seguridad sanitaria.</p>

## ■ investigación, transferencia e innovación

<p>■ <b>investigación</b></p>	<p><b>IT01.</b> Apoyar a los grupos de investigación en materia de espacios y recursos para la investigación, en coordinación con los centros e institutos de investigación correspondientes y los departamentos.</p> <p><b>IT02.</b> Mantener una colaboración dinámica con el ITSI para el apoyo a la investigación, el aprovechamiento de la infraestructura CARE Lab y para la facilitación de la preparación de proyectos europeos.</p> <p><b>IT03.</b> En colaboración con los centros e institutos de investigación, organizar un seminario formativo sobre cienciometría y nuestro rendimiento relativo en nuestra disciplina.</p> <p style="text-align: right;">▶ EG01</p>
<p>■ <b>transferencia e innovación</b></p>	<p><b>IT04.</b> Vertebrar un ecosistema de ciencia e innovación abierta en el que se integren los grupos de investigación, el ITSI y las empresas de base tecnológica vinculadas a la ESI, en el que queden incorporados agentes tecnológicos y empresas de manera que podamos establecer sinergias, agregar capacidades y realizar una investigación de frontera.</p> <p style="text-align: right;">• Ecosistema ESI de ciencia e innovación abierta ▶ IE10</p> <p><b>IT05.</b> Organizar una jornada anual o bienal con empresas y agentes tecnológicos para el intercambio de experiencias de investigación y el análisis de posibilidades de desarrollo, transferencia e innovación abierta en el marco del mencionado ecosistema y poder articular programas de formación avanzada de posgrado.</p> <p style="text-align: right;">• Jornada I+D+i con la ESI ▶ EI01</p> <p><b>IT06.</b> Fomentar la creación de cátedras y aulas de colaboración universidad-empresa coordinadas por el personal de la ESI así como de empresas de base tecnológica (<i>spin-offs</i>), apoyarlas durante su ciclo de vida e incardinarlas en la actividad de la ESI.</p> <p style="text-align: right;">▶ DE36, EI01</p> <p><b>IT07.</b> Solicitar a los grupos de investigación que actualicen la divulgación de sus servicios de desarrollo, transferencia e innovación, y revisar los contenidos publicados al respecto en la web de la ESI para disponer de un <i>portfolio</i> actualizado de grupos y servicios científico-tecnológicos que sean atractivos para el sector productivo.</p>
<p>■ <b>smart campus</b></p>	<p><b>IT08.</b> Acometer un proyecto de <i>smart campus</i> y <i>living lab</i> aplicado a la esfera ESI que nos aporte proyección y visibilidad, utilizando tecnologías emergentes, que habilite un escenario para la integración de la experimentación e investigación desarrolladas por los distintos grupos de investigación y permita la interacción con la comunidad ESI. Para la consecución de este proyecto se podrá concurrir, en su caso, a convocatorias para su financiación.</p> <p style="text-align: right;">• Proyecto Smart ESI ▶ IT04, IE17</p>



<p>■ <b>promoción y difusión</b></p>	<p>IT09. Realizar una convocatoria anual de premio al mejor artículo en revista de un doctor de la ESI, al mejor artículo en congreso o revista de un doctorando y al mejor TFG/TFM en el que se propongan avances científicos constatables, con la participación del ITSI.</p> <ul style="list-style-type: none"> <li>• Premio a las mejores contribuciones científicas de la ESI</li> </ul> <p>▶ CO01, IT12</p>
	<p>IT10. Celebrar una jornada anual o bienal de divulgación de la investigación en la que los grupos de investigación de la ESI den a conocer sus trabajos en curso al resto y puedan producirse sinergias y apoyo mutuo, abierta a toda la comunidad ESI. Invitar a los grupos a realizar producciones en vídeo de presentación de los proyectos de investigación.</p> <ul style="list-style-type: none"> <li>• Jornada <i>La ESI investiga</i></li> </ul> <p>▶ CO3, CO05</p>
	<p>IT11. Fomentar el uso del repositorio institucional con el fin de mejorar la visibilidad de la ESI y de las publicaciones de su personal, y promover la utilización de ORCID y otros identificadores.</p>
	<p>IT12. Publicar noticias sobre nuestras investigaciones punteras en la página web y en los medios sociales de la ESI y trasladarlas al Gabinete de Comunicación de la UCLM.</p> <p>▶ CO12</p>
<p>■ <b>doctorado</b></p>	<p>IT13. Promocionar y difundir nuestro programa de doctorado en coordinación con los órganos que lo imparten y el vicerrectorado correspondiente.</p>
	<p>IT14. En colaboración con los departamentos e institutos de investigación de nuestro ámbito, apoyar las cotutelas de tesis doctorales con otras universidades como medio para establecer alianzas nacionales e internacionales.</p>
	<p>IT15. Apoyar los doctorados industriales como mecanismo de colaboración con las empresas y con el objetivo de mejorar la labor de I+D+i del sector empresarial regional.</p>

## ■ cultura y deporte

<p>■ <b>cultura</b></p>	<p>CD01. Fomentar la participación de la comunidad ESI en las expresiones y actividades culturales de la UCLM, generando ideas para actividades propias.</p>
	<p>CD02. Mantener el concurso de relatos cortos como actividad cultural consolidada de la ESI en las Fiestas de Santa Tecla e incorporar el género de Ciencia Ficción para un premio diferenciado, planteando la edición digital de las obras ganadoras.</p> <p>▶ C01</p>
	<p>CD03. Proyectar periódicamente una obra de teatro y una película en el patio interior de la ESI, en colaboración con el vicerrectorado competente y agentes culturales.</p> <p>▶ IE14</p>

■ cultura científica y tecnológica

**CD04.** Continuar ampliando el Museo de la Informática de la ESI, conectarlo con las actividades docentes, difundirlo en la página web de la ESI, actualizar la versión virtual como alternativa a una visita presencial, reubicar algunas piezas en los módulos A y B y en los aularios y aproximarnos a la Red de museos de Castilla-La Mancha.

**CD05.** Organizar ciclos de conferencias sobre aspectos científico-técnicos de la ingeniería informática que desafíen nuestro saber, con presencia de figuras relevantes, aprovechando para ello las tecnologías de videoconferencia y plataformas de vídeo en directo (tipo Twitch), y contemplando que algunas de estas charlas puedan impartirse en inglés en coherencia con la impartición de la modalidad bilingüe del grado.

- Conferencias ESI de otoño y primavera
- ▶ DE10, E12

**CD06.** Instaurar un concurso anual de tipo tecnológico para la comunidad ESI y participantes externos que mejore nuestra visibilidad y suponga un espacio de compartición de experiencias y diversión mediante la resolución de retos, buscando entidades patrocinadoras. Como posibles ámbitos se apuntan las carreras de drones construidos y mantenidos por los participantes o las competiciones de diseño y uso de robots.

▶ DE36

**CD07.** Concebir un ciclo de cine temático relativo a nuestra disciplina, bien incorporándolo a los ciclos de cine de la Universidad o desarrollándolo en colaboración con agentes culturales.

▶ CD03

**CD08.** Diseñar materiales que nos acerquen a las figuras clave de la historia de la informática, tales como biografías, reportajes sobre su obra o paneles que puedan decorar determinados espacios de la ESI.

▶ IE08

■ deporte

**CD09.** Motivar a la comunidad ESI para participar en las competiciones deportivas de la UCLM y apoyar a los equipos que puedan surgir.

**CD10.** Organizar anualmente un evento deportivo singular con el que podamos identificarnos, previa consulta a la comunidad ESI, y plantear competiciones propias que puedan complementar a las de la UCLM, incluyendo los *e-sports*.

▶ T05

**CD11.** Apoyar a los deportistas de alto nivel de la ESI y acercarnos a sus vivencias.

▶ E14, CO05

## 4 compromisos

### ■ igualdad y vocaciones STEM

<p>■ igualdad</p>	<p>IV01. Desarrollar los planteamientos del Plan de Igualdad de la UCLM en el ámbito de la ESI y mostrar indicadores al respecto en el espacio dedicado a la transparencia en la web de la ESI, contribuyendo a la concienciación en cuanto a la igualdad de género.</p> <p style="text-align: right;">▶ T01</p>
<p>■ vocaciones STEM y <i>women in tech</i></p>	<p>IV02. Organizar actividades de sensibilización y fomento de vocaciones en el ámbito STEM y promover una mayor presencia de la mujer en ciencia, ingeniería e informática, con la participación de empresas, instituciones y agentes de nuestro ámbito, y adherirnos a las iniciativas institucionales de la UCLM al respecto.</p> <ul style="list-style-type: none"> <li>• Programa de Fomento de vocaciones STEM</li> <li>• Programa de Mujer en Informática</li> </ul> <p>IV03. Incorporar en el sitio web de la ESI una página permanente dedicada a los programas de fomento de vocaciones STEM y a la mujer en ciencia e ingeniería.</p> <p style="text-align: right;">▶ CO12</p>

### ■ transparencia

<p>■ transparencia</p>	<p>T01. Elaborar un espacio relativo a la transparencia en la página web de la ESI que muestre un mapa inicial de indicadores relacionados con nuestras misiones y quehacer.</p> <ul style="list-style-type: none"> <li>• Espacio web de Transparencia de la ESI</li> </ul> <p>T02. Elaborar anualmente una memoria académica y de actividades de la ESI atractiva en formato digital.</p> <ul style="list-style-type: none"> <li>• Memoria académica anual de la ESI</li> </ul> <p>T03. Dar cuenta de los acuerdos alcanzados en la Junta de Centro al resto de la comunidad ESI y remitir boletines informativos periódicos sobre los programas de gobierno y principales reuniones y asuntos de interés, haciendo uso del canal <i>Mi Centro Informa</i> para llegar al conjunto de los estudiantes.</p> <ul style="list-style-type: none"> <li>• Boletín <i>La ESI informa</i></li> </ul> <p>T04. Publicar anualmente los avances en el cumplimiento y las actualizaciones de este programa electoral y dar cuenta de ellos a la Junta de Centro.</p>
<p>■ gobierno abierto</p>	<p>T05. Estudiar e implantar fórmulas de gobierno abierto mediante herramientas de participación para la toma de decisiones.</p> <p>T06. Reservar una parte del presupuesto de la ESI para su asignación mediante un proceso de democracia participativa.</p>

## ■ responsabilidad social

■ voluntariado y cooperación al desarrollo	RS01. Divulgar las convocatorias de la UCLM en materia de voluntariado y cooperación al desarrollo y generar ideas y proyectos para participar en ellas.
	RS02. Fomentar el voluntariado en la comunidad ESI en la realización de actividades culturales, formativas, divulgativas, deportivas y recreativas. ▶ CD03, CD06, CD10, DE24, DE35
■ sostenibilidad y medioambiente	RS03. Materializar la preocupación por el medio ambiente y la sostenibilidad promoviendo el reciclaje de residuos y componentes informáticos.
	RS04. Incorporar indicadores de <i>Green</i> TI y medioambientales al proyecto de <i>Smart</i> ESI. ▶ IE17, IT08
	RS05. Instalar un árbol solar en el patio interior del edificio principal e informar de su capacidad para producir energía a través del proyecto <i>Smart ESI</i> . ▶ IE14, IE17, IT08
	RS06. Plantear un rediseño de las zonas ajardinadas del exterior del edificio principal de manera que inviten a pasear e interactuar y sean sostenibles.
	RS07. Tener presentes en nuestros programas y misiones los Objetivos de Desarrollo Sostenible y la Agenda 2030.
■ salud	RS08. Promover y transmitir hábitos para un entorno y estilo de vida saludable a partir del programa <i>UCLM Saludable</i> , contribuyendo así a la formación integral de los estudiantes.

## 5 recursos

### ■ estrategia y gestión

<p>■ <b>visión estratégica</b></p>	<p>EG01. Conducir una serie de encuentros en el seno de la ESI, apoyados en materiales y conferencias de expertos, en los que poder definir la visión estratégica que debe guiar la realización de las misiones universitarias de la Escuela y nos permita corregir debilidades y explotar oportunidades, con el apoyo de una comisión de estrategia vinculada a la Junta de Centro.</p> <p style="text-align: right;"> <ul style="list-style-type: none"> <li>● Visión estratégica ESI 2025</li> <li>▶ DE01, DE03, IT04</li> </ul> </p> <p>EG02. Plantear un estudio de los índices de cumplimiento del contrato-programa de la ESI para plantear un plan de acción que nos lleve a la optimización de resultados y que retroalimente a la <i>Visión estratégica ESI 2025</i>.</p> <p style="text-align: right;"> <ul style="list-style-type: none"> <li>● Plan de acción para la mejora del CPC-ESI</li> <li>▶ IT03, IT11</li> </ul> </p> <p>EG03. Realizar una convocatoria anual abierta de ayudas para la realización de actuaciones alineadas con el CPC o de carácter estratégico, tales como el patrocinio de eventos o congresos alto nivel científico-técnico, el apoyo a la puesta en marcha de MOOC/SPOC o la publicación de materiales académicos en abierto.</p> <p style="text-align: right;"> <ul style="list-style-type: none"> <li>● Convocatoria anual abierta de apoyos estratégicos</li> </ul> </p>
<p>■ <b>comisiones y grupos de trabajo</b></p>	<p>EG04. Revisar las comisiones de trabajo de la ESI, simplificar su estructura y reducir su número, en la medida de lo posible, para ganar en agilidad y eficiencia, manteniendo la pluralidad y participación de la comunidad ESI. Mantener la documentación de interés de estas comisiones en la <i>intranet</i> de la ESI.</p> <p style="text-align: right;">▶ EG08</p> <p>EG05. Documentar los grupos de trabajo no formales que apoyan las distintas iniciativas de la ESI para mejorar su visibilidad y explicitar la implicación de los responsables, y estudiar posibles fórmulas de compensación.</p> <p>EG06. Dinamizar la <i>Mesa intercentros de Ingeniería Informática</i> (formada por los centros que imparten títulos de esta disciplina) para compartir visiones, reflexiones y actuaciones.</p> <p style="text-align: right;">▶ DE01, DE03</p>
<p>■ <b>gestión</b></p>	<p>EG07. Reducir al máximo el uso del papel transformando los procesos que hagan uso de él por procesos automatizados que manipulen documentos electrónicos y utilicen firma digital, y perseguir la agilización, eficiencia y eficacia en la gestión.</p> <p>EG08. Explotar las posibilidades de los espacios compartidos para la gestión y construir una <i>intranet</i> para organizar la documentación y los recursos de interés para la comunidad ESI.</p> <p style="text-align: right;">▶ CO08</p> <p>EG09. Avanzar en la automatización de procesos de gestión en ámbitos como la asignación de aulas a las actividades docentes y la gestión de tribunales de TFG/TFM, entre otros, con el apoyo de los servicios centrales.</p>

	<p>EG10. Recurrir a reuniones asíncronas para la Junta de Centro y las comisiones delegadas cuando aporten agilidad, en el marco de las normas establecidas en la Universidad.</p>
<p>■ seguridad sanitaria</p>	<p>EG11. Garantizar que se respetan las medidas higiénicas, de seguridad sanitaria y preventivas establecidas en nuestros espacios e instalaciones, particularmente las relativas a la pandemia causada por la COVID-19.</p> <p>EG12. Incorporar al proyecto de <i>Smart</i> ESI los medidores de CO2 de las aulas, orientados a informar sobre la calidad del aire y así reducir los niveles de posibles contaminantes mediante la ventilación automática o mecánica que pueda ser necesaria y prevenir enfermedades que se transmiten por el aire (como el caso de la COVID).</p>
	▶ IE17

## ■ infraestructuras, espacios y medios

<p>■ espacios académicos y despachos</p>	<p>IE01. Solicitar la asignación de las aulas externas necesarias para la impartición de una docencia de calidad en todos los títulos que impartamos, revisando la asignación de grupos de clase y la optimización de espacios para reducir la dispersión de los estudiantes y del profesorado y favorecer la proximidad al centro.</p>
	<p>IE02. Evolucionar todas las aulas hacia modelos de aula digital, con audio de calidad, proyección de gran formato, cableado simplificado y funcionalidades para docencia en escenario mixto presencial-no presencial, y de manera que las aulas sean también espacios atractivos y transmitan una imagen profesional.</p>
	<p>IE03. Crear un pequeño estudio de grabación con paneles <i>chroma</i> para distintas localizaciones del ponente para la producción de vídeos docentes o de divulgación científica.</p> <p style="text-align: right;">● Estudio de Tecnologías y Contenidos Digitales (eTED)</p>
	<p>IE04. Establecer procedimientos para la revisión y mantenimiento de los laboratorios y aulas y su equipamiento con el fin de que estén siempre listos para su uso.</p>
	<p>IE05. Afrontar las mejoras que pudieran ser necesarias en los equipos de los laboratorios de informática, electrónica y física y en los propios espacios.</p>
	<p>IE06. Abordar un proyecto de instalación de cerraduras electrónicas para facilitar el acceso seguro y cómodo a los despachos y espacios académicos mediante la Tarjeta Universitaria Inteligente y en armonía con los proyectos institucionales.</p>
	▶ IE17
	<p>IE07. Revisar la señalética de las instalaciones y edificios de la ESI.</p>
	▶ CO09
	<p>IE08. Renombrar los laboratorios y aulas docentes con nombres de hombres y mujeres que hayan destacado por sus méritos científicos y profesionales en nuestro ámbito. Esto dará la oportunidad de conocerlos mejor e inspirarnos en sus obras.</p>
	▶ CD08

	<p>IE09. Mantener una política de asignación de despachos basada en criterios relacionados con la categoría profesional, la atención a estudiantes, la seguridad y salud, la cercanía a los grupos de docencia e investigación y otros aspectos estratégicos o singulares.</p>
<p>■ edificios e infraestructuras</p>	<p>IE10. Solicitar al vicerrectorado competente la reparación de desperfectos y remodelación del edificio principal de la Escuela Superior de Informática, que es uno de los más antiguos de la UCLM y que fue diseñado para unos usos y estudios muy diferentes a los que ahora contempla, alrededor del cual desarrollar un <i>smart campus</i> y un ecosistema de innovación abierta aplicados a nuestro ámbito.</p> <p style="text-align: right;">▶ IE17, IT04, IT08</p> <p>IE11. Definir en coordinación con dicho vicerrectorado un plan de actuaciones que resuelva otras necesidades más inmediatas (envolvente térmica, Salón de actos, patio interior, aulas y sala de reuniones) en lo que a infraestructuras y edificios se refiere, incluyendo medidas de accesibilidad.</p> <p style="text-align: right;">• Plan de infraestructuras y espacios ▶ IE12, IE13, IE14, IE15, IE16, RS06</p> <p>IE12. Continuar con la mejora de la envolvente térmica y reparación de ventanas del edificio Fermín Caballero.</p> <p>IE13. Acometer la reparación de humedades y rediseño del Salón de actos, incorporando tecnologías audiovisuales de alta calidad, con el fin de que se configure como un espacio de referencia para actos singulares y en los que se requiera un alto número de asistentes.</p> <p>IE14. Acondicionar el patio interior del edificio principal para su disfrute por la comunidad ESI, aumentando sus zonas verdes.</p> <p style="text-align: right;">▶ CD03</p> <p>IE15. Plantear la construcción de dos aulas (o de algún otro tipo de espacio con el que permutar para disponer de aulas) en el módulo B de la ESI mediante el cerramiento de la planta baja.</p> <p style="text-align: right;">▶ E08</p> <p>IE16. Abordar un proyecto de remodelación y recuperación de la sala de reuniones de la 3ª planta para su aprovechamiento en el modo que se establezca.</p>
<p>■ smart faculty</p>	<p>IE17. Diseñar un <i>living lab</i> de utilización de tecnologías inteligentes basadas en sensorización, comunicación y automatización, denominado <i>Smart ESI</i>, que nos aporte proyección y visibilidad. Como objetivos iniciales de este proyecto estarían la recolección de distintos indicadores meteorológicos de nuestras instalaciones y su visualización, en tiempo real, en dispositivos de visionado, la automatización de la iluminación y el confort ambiental, la integración con los medidores de CO2, el consumo energético, la instalación de cerraduras electrónicas y la plantación de un árbol solar, entre otros elementos.</p> <p style="text-align: right;">• Proyecto <i>Smart ESI</i> ▶ IE10, IT04, IT08, CO05, IE06, RS05</p>

	<p>IE18. Acometer un proyecto piloto de asistentes digitales inteligentes en áreas relacionadas con la atención a la comunidad ESI, como las de prácticas externas o trabajos fin de estudios, en coordinación con el vicerrectorado competente y el Servicio TIC.</p> <ul style="list-style-type: none"> <li>• Asistente inteligente para el programa <i>profESlionalízate</i></li> <li>• Asistente inteligente para TFG y TFM</li> </ul>
<p>■ red de datos</p>	<p>IE19. Continuar con la actualización de la electrónica de red en colaboración con los servicios TIC centrales para aumentar la velocidad del enlace del centro a la red troncal de fibra óptica de la UCLM.</p> <p>IE20. Promover un estudio de cobertura de la red inalámbrica institucional en los nuevos espacios, especialmente en las aulas, en coordinación con el vicerrectorado correspondiente, y demandar los puntos de acceso que pudieran ser necesarios.</p>
<p>■ licencias de software académico</p>	<p>IE21. Revisar el programa propio de licencias de software académico y adecuarlo a las necesidades actuales, intentando que la mayoría de los productos se incorporen a los programas de licencias de modalidad campus de la Universidad; documentar las licencias disponibles en la página web de la ESI con fines promocionales y en la <i>intranet</i> a nivel de gestión.</p> <ul style="list-style-type: none"> <li>• Programa de licencias de software académico de la ESI ▶ CO12, EG08</li> </ul> <p>IE22. Dotarnos de un sistema de detección de plagio en ficheros de código fuente, que actualmente no son contemplados por el sistema corporativo, y proponer al vicerrectorado competente la creación de una normativa para abordar la problemática del plagio.</p>
<p>■ sistemas de videoconferencia</p>	<p>IE23. Solicitar al vicerrectorado competente la conversión del equipo de videoconferencia basado en <i>Skype for Business</i> disponible en la Sala de Comisiones a tecnología <i>Teams</i>.</p>

## ■ comunicación y difusión

<p>■ comunicación, difusión y promoción</p>	<p>CO01. Avanzar en la visibilidad de las actuaciones de la Escuela mediante la difusión de las actividades en los medios de comunicación con el apoyo del vicerrectorado competente y el Gabinete de Comunicación.</p> <p>CO02. Concertar la participación de personal de la ESI en programas de radio o televisión y en prensa para hablar de cuestiones alrededor de la informática y la educación superior, con el apoyo de los centros y servicios de la UCLM próximos a estos medios.</p> <p>CO03. Producir entrevistas o reportajes de miembros de la comunidad ESI y agentes relacionados sobre nuevas tecnologías, avances científicos, prácticas docentes u otras actividades universitarias que puedan dar lugar a una revista trimestral o publicarse en los canales digitales de la ESI.</p> <p style="text-align: right;">▶ CO05, IE03</p>
---	--



	<p><b>CO04.</b> Instalar paneles digitales interiores en lugares estratégicos que muestren de manera cíclica las actividades y proyectos del centro, información sobre cuestiones organizativas, materiales divulgativos y promocionales e indicadores del proyecto Smart ESI, de manera que se contribuya a acercar entre sí los distintos edificios y aulas así como a los miembros de la comunidad ESI, contando con el apoyo de UCLMtv, el C:TED y los vicerrectorados correspondientes.</p> <ul style="list-style-type: none"> <li>• Radar ESI</li> </ul> <p>▶ <b>CO02, IE17, IT12</b></p> <p><b>CO05.</b> Crear un espacio en la página web de la ESI que sea una pasarela para el canal de YouTube de la ESI y continuar enriqueciendo este recurso.</p> <p>▶ <b>CO12</b></p> <p><b>CO06.</b> Elaborar materiales audiovisuales y gráficos que expliquen las distintas intensificaciones de la ESI con el fin de facilitar su comprensión a los estudiantes y a la sociedad, extendiendo la serie <i>La ESI en 16:9</i>.</p> <ul style="list-style-type: none"> <li>• Las <i>intensificaciones</i> de la Ingeniería Informática en 16:9</li> </ul> <p>▶ <b>DE01</b></p> <p><b>CO07.</b> Continuar con la utilización de los medios sociales con fines de difusión, divulgación y promoción, contando con apoyos especializados.</p> <p><b>CO08.</b> Crear un almacén de recursos multimedia de calidad referidos a nuestras misiones universitarias, instalaciones y equipos que sirvan de apoyo al diseño de soportes gráficos por parte de la comunidad ESI.</p> <p>▶ <b>EG08</b></p>
<p>■ <b>identidad visual corporativa</b></p>	<p><b>CO09.</b> Transcurridos más de 10 años desde la creación de la logomarca de la ESI, y cumpliéndose este año el 32 aniversario de la creación de la Escuela, plantear su actualización en un proceso participativo, respetando su diseño base e incorporando elementos que ayuden a la identificación de nuestra naturaleza, en su caso, y a la celebración de dicho aniversario.</p> <ul style="list-style-type: none"> <li>• Logomarca de la ESI actualizada</li> <li>• Productos promocionales ESI</li> </ul> <p><b>CO10.</b> Incorporar a nuestros soportes la nueva logomarca de la UCLM y difundir la necesidad de uso de dicha versión.</p> <p><b>CO11.</b> Documentar el origen de la mascota <i>Lynx</i> y de la marca <i>Computer Lynx</i> y continuar generando productos promocionales basados en ellas.</p> <ul style="list-style-type: none"> <li>• Productos promocionales Lynx</li> </ul>
<p>■ <b>esi.uclm.es y app ESI</b></p>	<p><b>CO12.</b> Seguir mejorando la usabilidad del sitio web e incrementando los contenidos de valor, de manera que la página web sea una referencia útil para la vida en la ESI y en el campus y un instrumento promocional, aumentando su visibilidad.</p> <p>▶ <b>DE12, DE13, E01, T01, IV03</b></p> <p><b>CO13.</b> Implementar una <i>app</i> para la consulta de los horarios de clase, el calendario académico de la Escuela, las tutorías del profesorado y para notificaciones y operaciones básicas, que complemente a las <i>app</i> institucionales.</p> <ul style="list-style-type: none"> <li>• App ESI</li> </ul> <p>▶ <b>E06</b></p>

## 6 entorno

### ■ empresas e instituciones

■ relaciones con empresas e instituciones	EI01. Mantener un programa de relaciones fluidas con empresas y organizaciones relacionados con nuestra disciplina que pueda dar lugar a colaboraciones con los grupos de investigación y favorezca la acogida de estudiantes en estancias de prácticas formativas.  ▶ DE09, IT05
	IE02. Colaborar con los colegios y asociaciones profesionales relacionados con nuestra disciplina para la defensa de la profesión y en temas de interés mutuo.
	EI03. Constituir un <i>Consejo asesor de empresas</i> relacionadas con la ingeniería informática que pueda acompañarnos y asesorarnos en nuestro cometido.  • Consejo asesor de empresas
■ presencia institucional y grupos de interés	EI04. Colaborar con el gobierno regional, las diputaciones, los ayuntamientos y otras instituciones relevantes de nuestro ámbito geográfico para la promoción y desarrollo de la educación, la universidad, la ciencia y, particularmente, la ingeniería informática en toda su dimensión, en el ámbito en que nos corresponda.
	EI05. Mantener nuestra presencia activa en la CODDI y en Informatics Europe.

### ■ uclm

■ órganos colegiados	U01. Participar activamente en los órganos colegiados de la UCLM a los que pertenezca la Escuela o sea invitada e informar a la comunidad ESI de lo tratado en sus sesiones.
	U02. Mantener una colaboración permanente y una línea de trabajo coordinada con los departamentos e institutos de investigación vinculados a la ESI en los asuntos de interés mutuo.
■ consejo de dirección	U03. Interaccionar con el rectorado y los vicerrectorados competentes en las materias que nos afecten con proactividad, rigor y espíritu constructivo.
■ competencias digitales	U04. Liderar desde la ESI reflexiones y propuestas en materia de competencias digitales en la comunidad universitaria.
	U05. Proponer al vicerrectorado correspondiente la extensión del Aula de Competencias Transversales con un módulo en competencias digitales para el estudiantado, el PDI/PI y el PAS, ofreciendo nuestra colaboración y asesoramiento.

## ■ sociedad

### ■ participación en la sociedad y apertura

S01. Proyectar la ESI hacia la sociedad en todas sus actuaciones, y hacernos presentes en aquellas actividades y eventos de nuestra ciudad y de nuestro ámbito en los que sea interesante y oportuna nuestra participación.

S02. Abrir las puertas de la ESI a la sociedad en los eventos, programas y actuaciones que puedan ser de su interés.

## 7 equipo

### ■ candidato

#### - origen

Nacido en Malagón (Ciudad Real) en 1971

#### - formación

Técnico Especialista en Informática (FP-II)

Ingeniero Técnico en Informática de Gestión por la UCLM

Licenciado en Informática por la Universidad de Sevilla

Doctor en Ingeniería Informática por la UCLM

#### - perfil académico y de gestión

Catedrático de Universidad de Lenguajes y Sistemas Informáticos

3 sexenios de investigación

Secretario general (8 años)

Director académico de vicerrectorados (5 años)

### ■ estructura de dirección

#### - dirección

Presidencia de la Junta de centro

Coordinación y estrategia

Interacción con el rectorado y representación

Atención a la comunidad ESI

Investigación y programas de alta dirección

Responsable último de todas las iniciativas y apoyo a las mismas

#### - secretaría académica e internacionalización

Secretaría académica y Secretaría de la Junta de centro

Presupuesto y contrato-programa

Transparencia

Internacionalización

#### - subdirección de ordenación académica y *smart* ESI

Ordenación académica, calendario y horarios

Innovación docente y recursos técnicos

Aulas y edificios

Proyecto *Smart ESI*

- **subdirección de títulos y promoción**

- Acreditación, calidad y diseño de títulos
  - Promoción, captación y acogida de estudiantes
  - Comunicación
  - Deporte

- **subdirección de empleabilidad y responsabilidad social**

- Empleabilidad y relaciones con empresas
  - Formación permanente
  - Cultura
  - Igualdad y vocaciones STEM

- **coordinador de internacionalización**

- **coordinadores de grado, grado bilingüe y máster**

- **coordinadores de curso e intensificación**



<http://blog.uclm.es/crescenciobravo/>

[crescencio.bravo@uclm.es](mailto:crescencio.bravo@uclm.es)

[@cbravosantos](#)