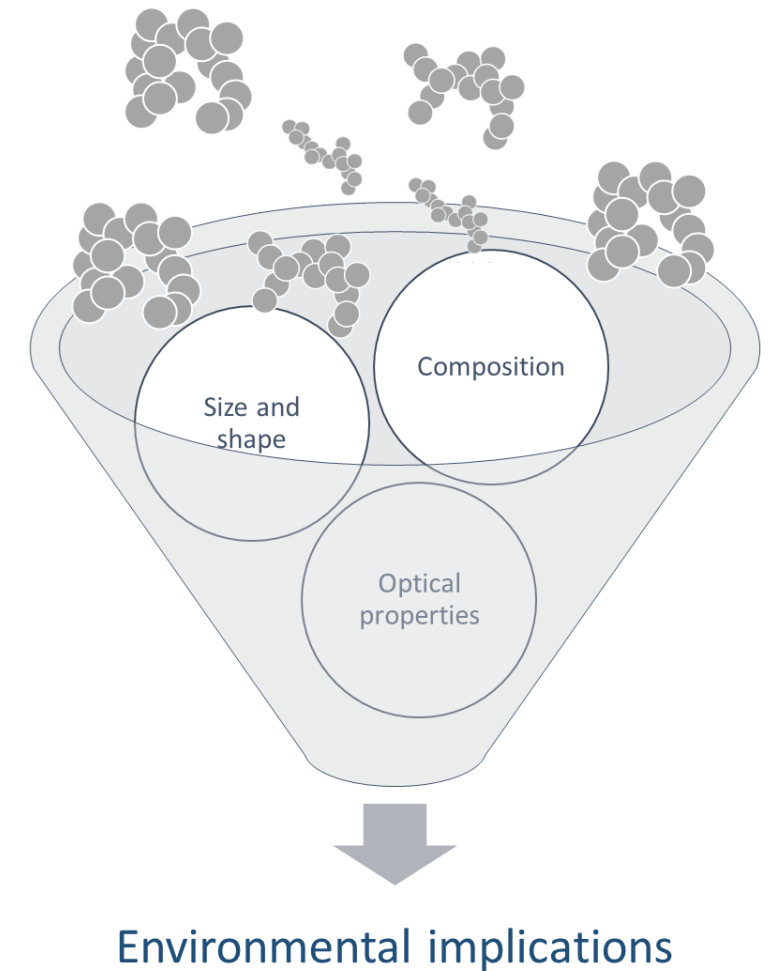
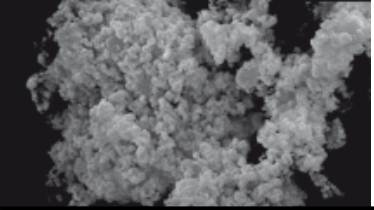


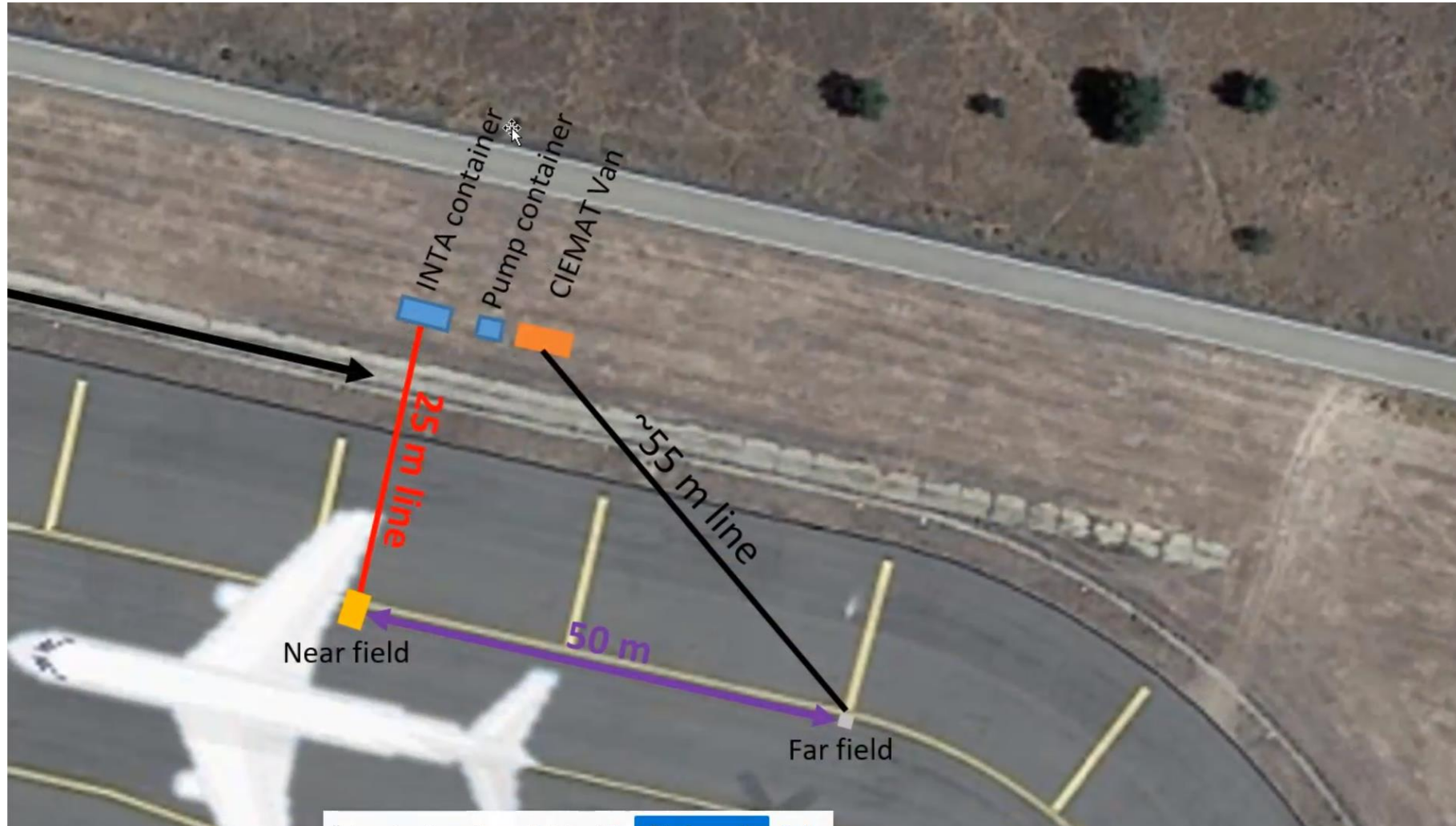
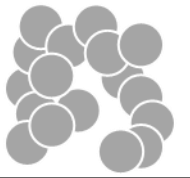
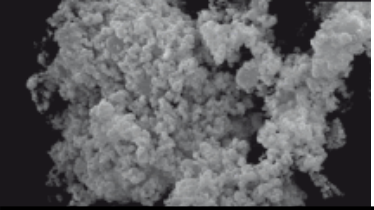
Reunión 15 de Septiembre de 2021

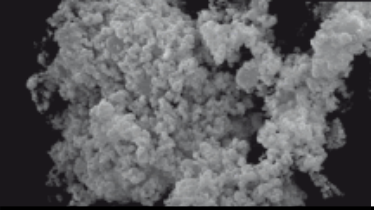
1. Actividades con Inta en aeropuerto de Ciudad Real

Asistentes: Lapuerta, Ballesteros Sánchez-Valdepeñas









- Muestra de GCM en *Near Field*
- Desplazamiento del avión de 50 m en 50 m hasta 200 m
- Puntos de funcionamiento:
  - 4% de potencia máxima
  - 7% de potencia máxima
  - 30% de potencia máxima
  - 80% de potencia máxima

2 min en cada punto

5 min en partículas CIEMAT (7 NL/min)

## TAREAS

INTA: distribuciones de tamaño en cada punto y posición

GCM: dimensiones de nuestros equipos (completo con foto) y reducir tiempo de muestreo

Duda del GCM: \_ Necesidad del doble dilutor? Opinión de Sánchez-Valdepeñas